

## PLANTA BAJA / GROUND FLOOR

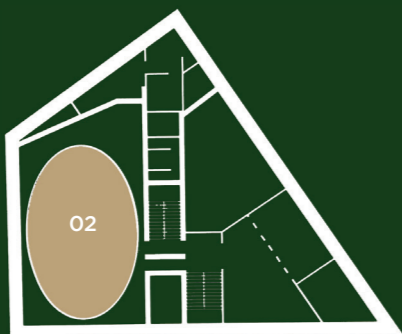
- 01. La ciencia prehistórica
- 03. Nuestros antepasados
- 04. La alimentación

- 01. Prehistoric Science
- 03. Our Ancestors
- 04. Food



## PLANTA SÓTANO / BASEMENT

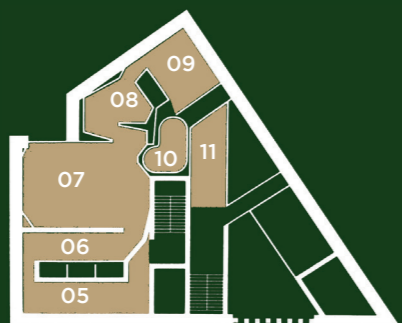
- 02. Un paseo por la Prehistoria
- 02. A walk in the Prehistory



## PLANTA PRIMERA / FIRST FLOOR

- 05. Útiles y herramientas
- 06. Del campamento al poblado
- 07. Ritos y costumbres funerarias
- 08. El vestido y los adornos
- 09. Las representaciones rupestres
- 10. Los primeros sonidos musicales
- 11. Una mirada a lo oculto

- 05. Tools
- 06. From the Camp-site to the Town
- 07. Funeral Rituals and Costumes
- 08. Clothing and Ornaments
- 09. Cave Paintings
- 10. First Musical Sound
- 11. A Sight to the Unknown



### DIRECCIÓN

Huelva, s/n  
11190, Benalup-Casas Viejas, Cádiz.  
[info@centroprehistoricobenalup.com](mailto:info@centroprehistoricobenalup.com)

### TARIFAS

Menores 14 años y mayores 65 años: 2€  
Adultos: 3€

### HORARIOS

Invierno  
De 10:00 a 14:00 h. y de 16:00 a 18:00 h.  
Verano  
De 10:00 a 14:00 h. y de 18:00 a 20:00 h.

### WEB

[www.centroprehistoricobenalup.com](http://www.centroprehistoricobenalup.com)



Excmo. Ayuntamiento de  
**BENALUP-CASAS VIEJAS**



CONTENEDORES de  
**PATRIMONIO**  
*inmaterial*

# Centro de Interpretación CÁDIZ PREHISTÓRICO

Benalup - Casas Viejas (Cádiz)





El Centro de Interpretación “Cádiz Prehistórico” propone al visitante un interesante viaje por la Prehistoria. En su recorrido, lo llevará hasta las primeras huellas de la especie humana en la provincia de Cádiz y le invitará a pasear por los enclaves y hallazgos más importantes.



Situado en la localidad gaditana de Benalup-Casas Viejas, el Centro de interpretación “Cádiz Prehistórico” se ubica en un edificio de nueva construcción, distribuido en tres plantas, que acoge hasta once áreas temáticas.

A través de ellas, se refleja la importancia de la Arqueología como ciencia que estudia el pasado, los orígenes y evolución de la humanidad, las distintas facetas de la vida cotidiana en la Prehistoria, los cambios culturales que se dieron entre los pueblos que habitaron la provincia de Cádiz, los yacimientos y restos arqueológicos más relevantes, así como sus manifestaciones artísticas y costumbres funerarias, etc.; todo entendido como un viaje hacia el pasado desde el conocimiento de nuestro presente.

El discurso museográfico se ha diseñado manteniendo un criterio científico pero a la vez didáctico y actual, en sintonía con el edificio que lo acoge. Para ello los recursos se apoyan en las nuevas tecnologías, presentándose en forma

de audiovisuales, como el que narra la posible expansión de los homínidos desde África al resto de los continentes.

Los interactivos favorecen la participación del público, algunos ayudan a conocer cómo se vestían en la Prehistoria, dónde hay manifestaciones de arte rupestre, cómo sería la música en esta época o qué rutas se pueden realizar por Cádiz una vez terminada la visita al Centro. A través de un pepper ghost se transmite el mensaje de la importancia que la familia y la protección que ésta ejerce sobre los individuos del grupo ya existía desde la Prehistoria.

Otros recursos, como maquetas y reproducciones de piezas arqueológicas refuerzan los contenidos que se exponen en los paneles gráficos, de una manera visual muy atractiva.



Dado que pretende ser un Centro moderno de difusión de la Prehistoria en general y de Cádiz en particular, los contenidos museísticos también se exponen en inglés.



The “Cádiz Prehistórico” Centre of Interpretation offers visitors an interesting journey throughout Prehistory. Within this route, you will arrive to the Cádiz and it will invite you for a walk in the key enclaves and findings.

Placed in Benalup-Casas (Cádiz), the “Cádiz Prehistórico” Centre of Interpretation belongs in a new building, divided into three floors and comprises up to eleven thematic areas which show the importance of archeology as a science studying the past, the origins and evolution of humankind, the different sides of everyday life during prehistory, the cultural changes among the people who lived in the province, the most important archaeological sites, as well as, its artistic expressions and funeral rituals etc. ; all this understood as a travel to the past by means of the knowledge of our present.

The discourse in this museum has been designed following a scientific criteria, didactic and modern at the same time in response to



its building. In order to achieve this effect, the resource make use of new technologies in audiovisual formats; namely, the one telling the possible expansion of hominids from África to other continents.

These interactive displays favour the audience participation by showing the way people dressed up in the prehistory, where to find expressions of cave art, the music at the time or which routes to follow around Cádiz once



finished the visit here. The important role of the family and its defence upon the people in the group already existed in the prehistory and this y message is transmitted trough a Pepper Ghost.

Other resources such as models and copies resembling archaeological pieces reinforce the contents on the panels in a very attractive visual way.

As it is aimed to be a modern Centre spreading Prehistory in general terms and Cádiz in specific terms, all the contents are also explained in English.